

## > Micro 02

### Micro 02 - CAMPO DI APPLICAZIONE APPLICATION FIELD



Finestre a sporgere  
Top hinged windows



Finestre a vasistas  
Bottom hinged windows



Finestre a bilico  
Pivot windows

L'attuatore deve essere installato all'interno dell'edificio  
The actuator has to be installed indoor

### Micro 02 - DESCRIZIONE DI CAPITOLATO DESCRIPTION OF SPECIFICATIONS

MINGARDI Attuatore elettrico lineare a catena articolata contenuta all'interno dell'involucro. Funzionamento con tensione di alimentazione 230V AC 50Hz conforme alle Direttive 2006/95 LVD - 2004/108 EMC. Funzionamento con tensione di alimentazione 24V DC conforme alla Direttiva 2004/108 EMC. Dotato di sistema di fine corsa elettronico in apertura e microinterruttore in chiusura. Corsa selezionabile dall'esterno mediante selettore. Collegabile in parallelo, predisposto con uscita per segnalazione. Colori disponibili: anodizzato argento (A) - anodizzato nero (N) - RAL 9003 (B). Completo di accessori per l'installazione su finestre a "sporgere".

MINGARDI linear electric actuator with sprocket chain inside the actuator body. Operating voltage: 230V AC 50Hz in conformity with Directives 2006/95 LVD - 2004/108 EMC. Operating voltage: 24V DC in conformity with Directive 2004/108 EMC. Outfitted with end-ofstroke microswitch in closed position / reed contact in open position system. Selectable stroke by means of external selector. Can be connected in parallel with signal outputs. Available colours: anodised silver (A) - anodised black (N) - RAL 9003 (B). Complete with accessories for top-hinged windows.

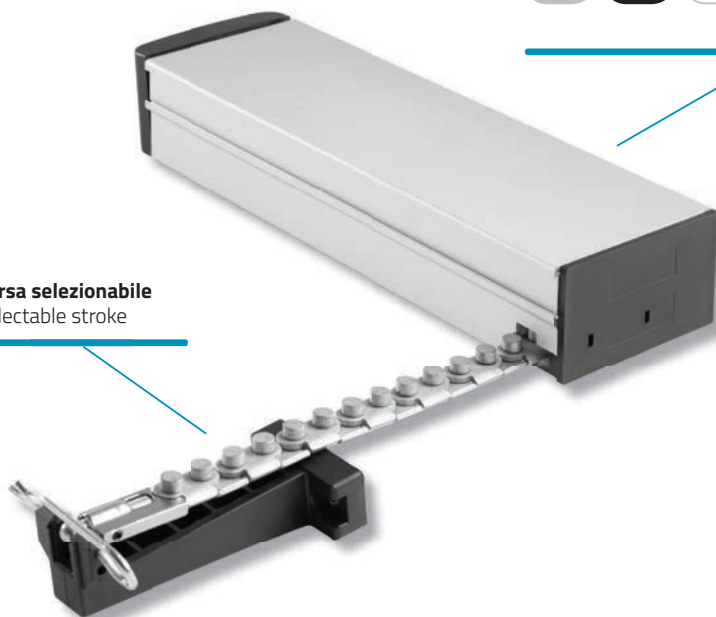
### Micro 02 - CARATTERISTICHE TECNICHE TECHNICAL FEATURES

Forza / Force	Spinta / Thrust: 150N - Trazione / Tensile: 300N
Voltaggio / Voltage	230V AC 50Hz o/or 24V DC
Corsa selezionabile / Selectable stroke	250 mm o/or 365 mm
Fine corsa apertura e chiusura / Limit switch opening and closing	Microinterruttore-elettronico / Microswitch-electronic
Grado di protezione (per uso interno) / Protection degree (indoor use only)	IP 20
Temperatura di funzionamento / Operating temperature	-10°C + 40°C
Certificazioni / Certifications	CE - VDE



**Corpo attuatore in alluminio anodizzato.**  
**Anodizzato Argento - Anodizzato Nero - Bianco RAL 9003**  
Anodised aluminium actuator casing.  
Anodized Silver - Anodized Black - White RAL 9003

**Corsa selezionabile**  
Selectable stroke



Certificato VDE / VDE certified



### CENTRALINA DI CONTROLLO PER ATTUATORI 230V AC 50Hz CONTROL UNIT FOR ACTUATORS 230V AC 50Hz

CODICE CODE	DESCRIZIONE DESCRIPTION
2700171	Centralina di controllo per 2 attuatori a 230V AC 50Hz / Control unit for 2 actuators 230V AC 50Hz

