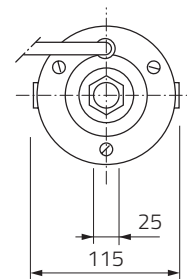
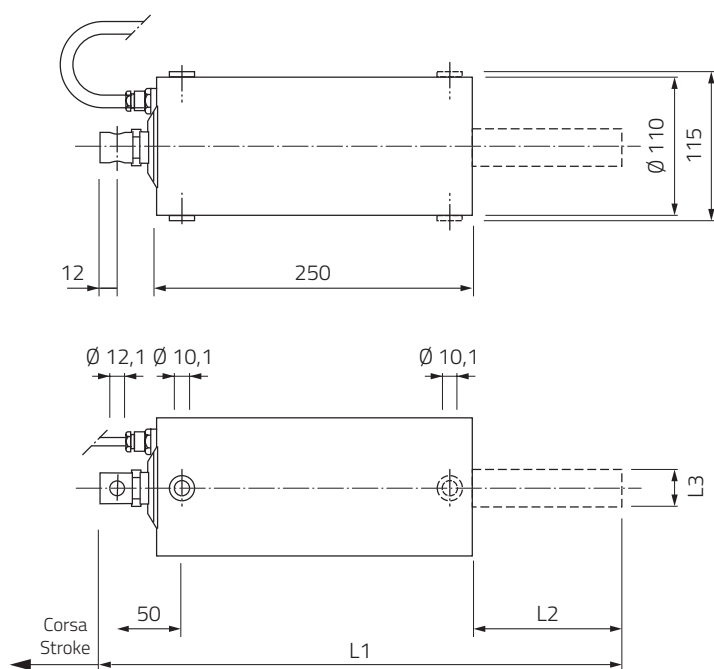


## D31 Fce - DIMENSIONALI DIMENSIONS



## D31 Fce - LUNGHEZZE LENGTHS

Corsa / Stroke	180 mm	L1 = 290 mm	-	-
Corsa / Stroke	300 mm	L1 = 410 mm	L2 = 120 mm	-
Corsa / Stroke	400 mm	L1 = 510 mm	L2 = 220 mm	L3 = Ø 30
Corsa / Stroke	200 mm	L1 = 610 mm	L2 = 320 mm	L3 = Ø 30

## D31 Fce - 230V AC 50Hz

CODICE CODE	DESCRIZIONE DESCRIPTION	CORSA STROKE	SPINTA/TRAZIONE THRUST/TENSILE	POTENZA POWER	GRADO DI PROTEZIONE PROTECTION DEGREE	VELOCITA' MIN. SPEED MIN.	COLORE COLOR
2700027	D31 Fce	180 mm	2000 N	350 W	IP 40	ca. 14 mm/s	Argento / Silver
2700028	D31 Fce	300 mm	2000 N	350 W	IP 40	ca. 14 mm/s	Argento / Silver
2700339	D31 Fce	400 mm	2000 N	350 W	IP 40	ca. 14 mm/s	Argento / Silver
2700031	D31 Fce	500 mm	2000 N	350 W	IP 40	ca. 14 mm/s	Argento / Silver

I valori prestazionali riportati nella tabella sono valori medi verificati in condizioni di utilizzo standard / The values indicated on the table are average values were recorded in condition of normal use

## D31 Fce - ACCESSORI DI FISSAGGIO FIXING ACCESSORIES

CODICE CODE	DESCRIZIONE DESCRIPTION
2700731	Staffa anteriore per infisso / Window front bracket
2700732	Staffa supporto attuatore / Actuator support bracket

